

5-izbový byt s celkovou výmerou 260m², Horský park, Drotárska,
5r. novostavba * 3 garážové státia, 2 sklady *

895 000 €

+DPH +200tis zar.



Kraj:	Bratislavský kraj
Okres:	Bratislava I
Obec:	Bratislava-Staré Mesto
Ulica:	Horský park
Druh:	Byty
Typ bytu:	4-izbový byt
Typ:	Predaj
Úžitková plocha:	

PODROBNÉ INFORMÁCIE

Status:	aktívne	Výťah:	áno
Vlastníctvo:	iné	Rok kolaudácie:	2020
Úžitková plocha:	260 m ²	Pozícia:	posledné poschodie
Zastavaná plocha:	260 m ²	Celková plocha:	260 m ²
Podlahová plocha:	120.25 m ²	Terasa plocha:	130 m ²
Skladová plocha:	10 m ²	Počet terás:	2
Stav:	novostavba	Počet garáží:	3
Počet izieb:	5	Orientácia:	západ
Typ budovy:	zmiešané	Vykurovanie - lokálne:	áno
Typ výbavy:	kompletne vybavený	Telefón:	áno
Terasa:	áno	Internet:	áno
Garáž:	áno	Káblková TV:	áno
Sklad:	áno	Optická sieť:	áno

POPIS NEHNUTELNOSTI

Ponúkame na predaj 5-izbový byt v prestížnom a oceňovanom projekte Life Park Residence, ktorý sa nachádza na hradnom kopci v lokalite Machnáč / Horský park s prístupom z **Drotárskej cesty**.

3D virtuálna prehliadka: <https://my.matterport.com/show/?m=xsDeoTLU9zQ>

- 5-izbový byt kde obývačka spolu s jedálňou a kuchyňou tvoria jeden celok a plus 4 spálne,

- celková výmera 260m² (byt 120,25m², terasy 130m², sklady 10,²),
- plocha terasy ktorá ma západnú orientáciu s krásnym výhľadom na Rakúsko a vstupom z obývačky je 109m²,
- na terase je prívod vody, odpad a 380V s možnosťou vytvorenia záhrady ako uvažoval aj pôvodný projekt,
- terasa o výmere 21m² ktorá spája 3 spálne,
- hlavná spáľňa okrem spomínaného vystupu na balkón má aj priestranný šatník cez ktorý sa prechádza do samostatnej kúpeľne,
- k bytu patria aj 2 sklady každý o výmere 5,3m² ktoré su hneď vedľa garážového státiá,
- 3 garážové státiá v podzemnej garáži ktoré maju ešte samostatnú bránu,
- krb
- spotrebičie MIELE a Bosch,
- kvalitná sanita zn KLUDI,
- walk-in sprchové kúty + samostatné podlahové kúrenie,
- klimatizačné jednotky DAIKIN v každej spálni,
- na všetkých oknách elektrické exterierové žalúzie na diaľkové ovládanie,
- nábytok na mieru.

CENA:

830.000,-€ +DPH byt

40.000,-€ +DPH 1x garážové státié (možnosť+2)

25.000,-€ +DPH 1x sklad (možnosť+1)

200.000,-€ zariadenie postel Hastens model 2000T, miele susicka, miele pracka, exterierove zaluzie, luxusne skrine na mieru, dizajnova kuchyna so spotrebicmi Bosch.

BYTOVÝ DOM:

LifePark Residence - získal cenu **CE ZA AR 2020 Award**,

Nízkopodlažný bytový dom ponúka celkovo 19 bytových jednotiek 2/3/4iz byty.

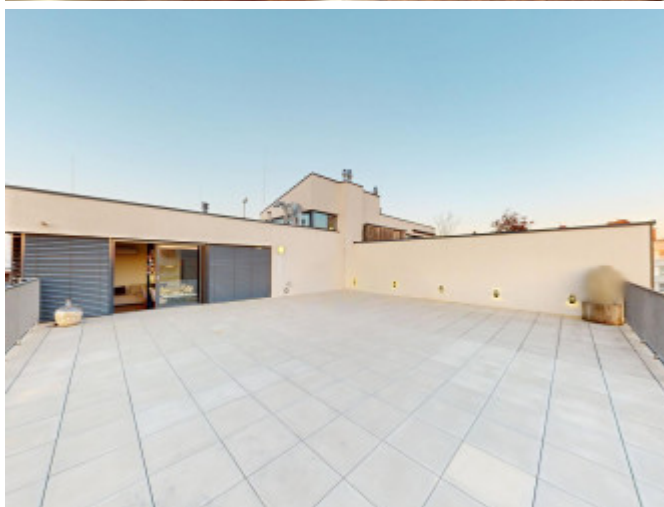
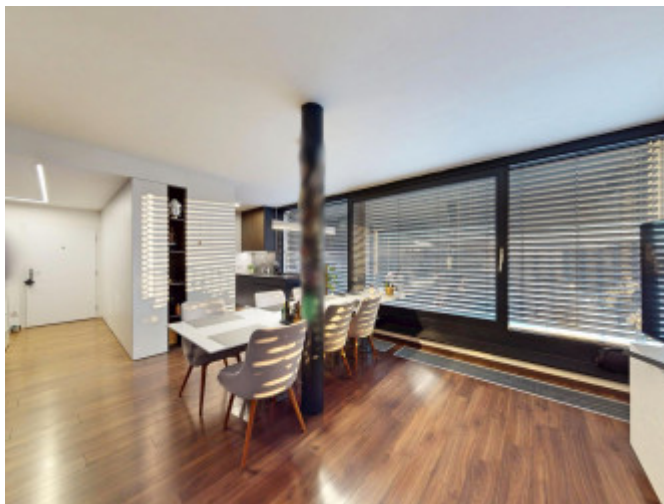
Garážové priestory sú umiestnené v troch rovnako veľkých podzemných podlažiach. Architekt rátať aj s priestorom na uloženie bicyklov.

Bytový dom pozostáva zo štyroch nadzemných podlaží a jedného ustúpeného podlažia. Obytné miestnosti sú orientované na všetky strany.

Strechu objektu ukončujú atiky plochých striech, ktoré sú na ustúpenom piatom podlaží prístupné ako terasy strešných bytov.

LOKALITA:

Bratislava - Staré Mesto, hradný kopec časť **Machnáč** je veľmi známa lokalita plná zelene krásnych výhľadov v tesnej blízkosti **Horského parku**. Výborná lokalita aj pre rodiny s deťmi ktoré ocenia kompletnú občiansku vybavenosť.



REALITNÝ MAKLÉR

Maklér:
Telefón:
E-mail:

Augustín Hupka
0903488663
hupka@platinumreal.sk

