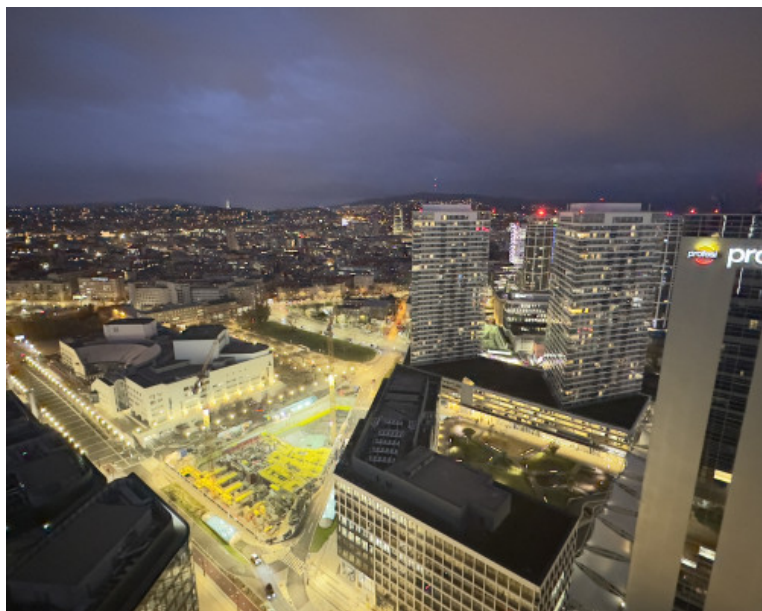


EUROVEA TOWER 32.poschodie, 2-izb s exkluzívnym výhľadom,
parkovanie + sklad □ 3D prehliadka □



1 200 €/mesiac

+190€ EN +100€ parkovanie

Kraj:	Bratislavský kraj
Okres:	Bratislava II
Obec:	Bratislava-Ružinov
Ulica:	Pribinova
Druh:	Byty
Typ bytu:	2-izbový byt
Typ:	Prenájom
Úžitková plocha:	

PODROBNÉ INFORMÁCIE

Status:	aktívne	Výťah:	áno
Vlastníctvo:	osobné	Rok výstavby:	2024
Úžitková plocha:	50 m ²	Rok kolaudácie:	2024
Zastavaná plocha:	50 m ²	Počet poschodí od prízemia vyššie:	45
Podlahová plocha:	50 m ²	Pozícia:	vyššie poschodie
Stav:	novostavba	Poschodie:	32
Počet izieb:	2	Celková plocha:	60 m ²
Typ výbavy:	kompletne vybavený	Plocha loggie:	10 m ²
Loggia:	áno	Počet logií:	1
Garáž:	áno	Internet:	áno
Pivnica:	áno	Káblková TV:	áno

POPIS NEHNUTEĽNOSTI

Ponúkame na prenájom 2-izbový byt v Bratislave, katastrálne územie NIVY- stavba - **EUROVEA TOWER**.

3D virtuálna prehliadka: <https://my.matterport.com/show/?m=yfCrL7YbiXj>

BYT:

- Byt je na 32.poschodí/45 s exkluzívnym výhľadom na mesto,

SLOVENSKÉ NÁRODNÉ DIVADO, Slavín, televíznu vežu Kamzík, Karpaty,
- výmera bytu je 50m²,
- výmera loggie 10m²,
- kompletne zmoderne ariadený, vstavané šatníkove skrine, komplet elektrospotrebiče,
- pivnica na -1 poschodí za gar.státim,
- garážové státie na -1.poschodí,

BYTOVÝ DOM:

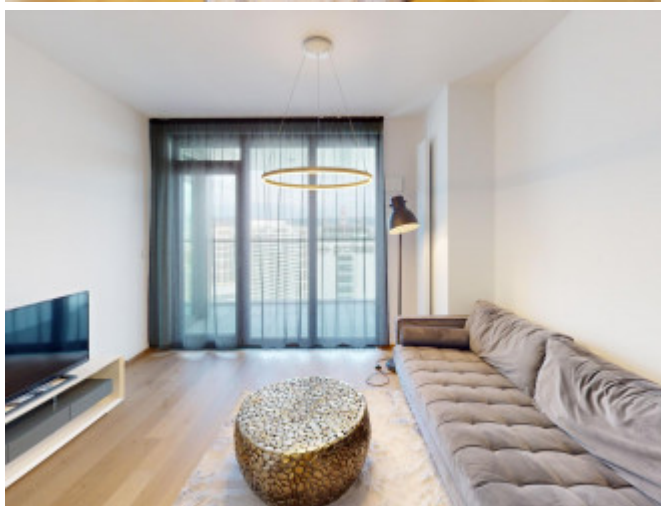
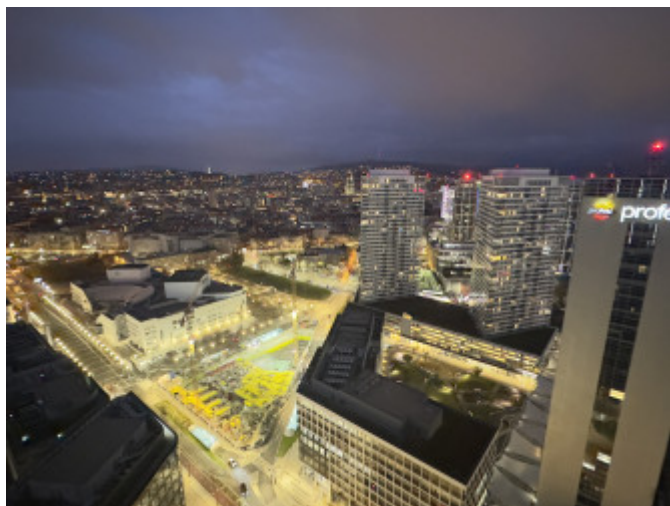
Práve skolaudovaná najvyššia stavba na Slovensku od známeho developera, vo vysokom štandarde, počnúc exkluzívnou recepciou na prízemí 24/7 a priamym prepojením "suchou nohou" do obchodného centra EUROVEA2 vrátane garáží. Presun až na 32.poschodie zabezpečujú 4 rýchlo výťahy,

LOKALITA:

EUROVEA TOWER je pokračovaním úspešného projektu EUROVEA prepojená s kompletnou občianskou vybavenosťou na brehu Dunaja. Nachádza sa tu okolo 180 obchodných prevádzok, 40 reštauračných zariadení, banky, detské ihriská, kino a promenáda pri Dunaji.

CENA:

1200,-€/mes + 190,-€/mes EN +100,-€/mes garážové státie



REALITNÝ MAKLÉR

Maklér:
Telefón:
E-mail:

Augustín Hupka
0903488663
hupka@platinumreal.sk

